

OBRABIARKI I URZĄDZENIA DO OBRÓBK METALI	NORMA BRANŻOWA	BN-79 <hr/> 4423-21
	Oprządkowanie Łapy dociskowe proste wąskie do docisków mimośrodkowych	
	Grupa katalogowa IV 27	

1. WSTĘP

1.1. Przedmiot normy. Przedmiotem normy są łapy dociskowe proste wąskie do docisków mimośrodkowych stosowane w oprządkowaniu.

1.2. Określenia. Wielkość nominalna - średnica otworu d i długość L , w mm.

2. PODZIAŁ I OZNACZENIE

2.1. Rodzaje - wg tabl. 1.

Tablica 1

Symbol wg PN-61/M-02814	Nazwa	Szkic
PMDp	Łapy dociskowe proste wąskie do docisków mimośrodkowych bez podkładki	
PMDr	Łapy dociskowe proste wąskie do docisków mimośrodkowych z podkładką	

2.2. Sposób budowy oznaczenia. Oznaczenie docisku powinno zawierać następujące dane:

- symbol wg PN-61/M-02814,
- wielkość nominalną wg tabl. 2,
- numer normy (BN-79/4423-21).

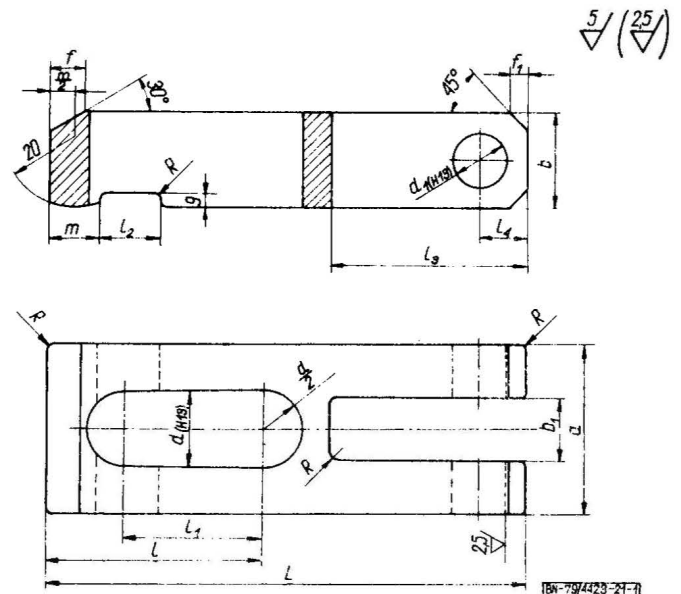
2.3. Przykład oznaczenia łapy dociskowej prostej wąskiej do docisków mimośrodkowych bez podkładki o wielkości nominalnej 11x70 mm:

PMDp 11x70 BN-79/4423-21

3. WYMAGANIA

3.1. Wymiary w mm

a) Łapy dociskowe proste wąskie do docisków mimośrodkowych bez podkładki PMDp - wg rys. 1 i tabl. 2.



Rys. 1

Zgłoszona przez Instytut Obróbki Skrawaniem
 Ustanowiona przez Dyrektora Zjednoczenia Przemysłu Obrabiarkowego dnia 1 marca 1979 r.
 jako norma obowiązująca od dnia 1 stycznia 1980 r.
 (Dz. Norm. i Miar nr 18/1979 poz. 87)

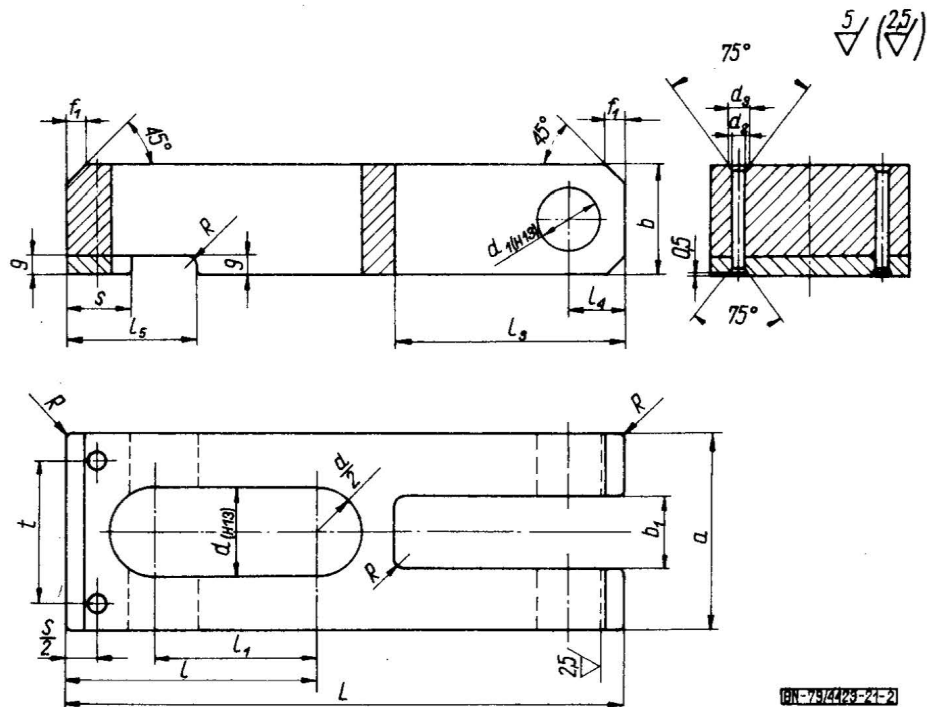
Tablica 2

Wielkość nominalna $d \times L$	PMDp i PMDr																	PMDp			PMDr			
	d	L	a	b	b_1	l	l_1	l_3	l_4	d_1	d_2	d_3	g	t	R	f_1	Docisk wg BN-79/ 4427-01	Do śrub	l_2	m	f	l_5	s	Nit wg PN-70/ M-82954
9x63	9	63	22	14	9, 2	28	18	25	7	8	2	3, 5	2, 5	14	2, 5	PLMf 16	M8	6	10	5	18	10	2x16	
9x70		70	25			32	22		7		2	3, 5												2, 5
11x70	11	70	28	14	9, 2	32	20	26	7	8	2, 5	4, 4	2, 5	16	1, 6	2, 5	PLMf 16	M10	8	6	20	12	2, 5x16	
11x90		90	32	16		40	28		8		2, 5	4, 4												2, 5
14x90	14	90	32	18	12, 5	40	25	32	9	10	3	5, 2	3, 5	28	1, 6	3	PLMf 20	M12	10	12	7	22	3x20	
14x110		110	36	20		50	36		10															3
18x115	18	115	40	22	16, 5	50	32	48	11	14	3	5, 2	3, 5	28	4	4	PLMf 32	M16	16	8	28	14	3x25	
18x140		140	45	25		63	45		12,5															3
22x140	22	140	50	28	18, 5	63	40	58	14	16	4, 5	7	4, 5	36	2, 5	5	PLMf 40	M20	18	14	10	32	16	3x30
22x175		175	56	32		80	56		16															
26x175	26	175	56	36	22, 5	80	56	72	18	18	4	7	4, 5	40	2, 5	5	PLMf 50	M24	22	14	10	36	16	4x40
26x220		220	63	40		100	75		20															

b) Łapy dociskowe proste wąskie do docisków mimośrodowych z podkładką PMDr - wg rys. 2 i tabl. 2.

3.3. Wykonanie

a) obróbka cieplna do twardości 38 ± 2 HRC,



Rys. 2

3.2. Materiał

a) korpus - stal węglowa konstrukcyjna wyższej jakości ogólnego przeznaczenia wg PN-75/H-84019 - gatunki o wytrzymałości $R_m \geq 600$ MPa,

b) podkładka - fibra wulkanizowana,

c) nity - aluminium wg PN-72/H-93847.

b) wykończenie powierzchni - oksydowanie chemiczne (tylko dla rodzaju PMDp).

3.4. Cechowanie. Na łapie powinny być umieszczone co najmniej następujące dane:

a) znak wytwórni,

b) symbol wg PN-61/M-02814,

c) wielkość nominalna.

KONIEC

Informacje dodatkowe

INFORMACJE DODATKOWE

1. Instytucja opracowująca normę - Instytut Obróbki Skrawaniem, Kraków.

2. Istotne zmiany w stosunku do PN-62/M-61068 i PN-62/M-61069

a) pominięto łapy o wielkości nominalnej 16x110, 16x125, 33x220 i 33x270,

b) zamiast określenia gatunku stali określono minimalną wytrzymałość materiału.

Dotychczas obowiązujące PN-62/M-61068 i PN-62/M-61069 zostają unieważnione z dniem 1 stycznia 1980 r.

3. Normy związane

PN-75/H-84019 Stal węglowa konstrukcyjna wyższej jakości ogólnego przeznaczenia. Gatunki

PN-72/H-93847 Aluminium i stopy aluminium. Drut na nity

PN-61/M-02814 Klasyfikacja i znakowanie przyrządów pomocniczych. Dział „P”

PN-70/M-82954 Nity ze łbem płaskim

BN-79/4427-01 Oprzyrządowanie. Dociski mimośrodowe

4. Symbol wg SWW - SWW 0642-271.

5. Autor projektu normy - mgr inż. Ewa Trzcńska, Instytut Obróbki Skrawaniem, Kraków.

6. Przykład zastosowania łapy - wg rysunku.

